

TiR-serie warmtebeeldcamera's

Nieuw



Fluke TiR/TiR1



Fluke TiR2/FT, TiR3/FT, TiR4/FT

Spoor problemen in gebouwen snel en eenvoudig op

De betaalbare, robuuste Fluke TiR1- en TiR- warmtebeeldcamera's zijn werkpaarden speciaal voor de vereisten van toepassingen met betrekking tot de bouwschil, restauratie en herstel, inspectie en dakwerkzaamheden. Of het nu gaat om het lokaliseren van de oorzaken van problemen met de constructie, het opsporen van daklekkages of het uitvoeren van energie-audits, de TiR1 en TiR bieden een economische oplossing voor complete detectie, analyse en documentatie.

De TiR2, TiR3 en TiR4 IR Flexcam®-warmtebeeldcamera's zijn de ultieme keuze van experts voor de diagnose van gebouwen. Deze instrumenten hebben de allerhoogste warmtegevoeligheid om zelfs de kleinste temperatuurverschillen op te sporen die op problemen kunnen wijzen. Een 180° draaibare, scharnierend gemonteerde lens maakt het mogelijk om moeilijk toegankelijke plaatsen opnames te maken en de beelden te bekijken. Geïntegreerde AutoCapture-, alarm- en analysefuncties helpen u intermitterende storingen te lokaliseren (alleen TiR2 en TiR4).

Specificaties

(Kijk op de website van Fluke voor gedetailleerde specificaties)

| | TiR | TiR1 | TiR2 | TiR3 | TiR4 |
|---|-------------------------------------|-------------------------------------|--|--|--|
| Type detector | 160 x 120 | 160 x 120 | 160 x 120 | 320 x 240 | 320 x 240 |
| Doorsnede van het aftastoppervlak | 23° x 17° | 23° x 17° | 23° x 17° | 23° x 17° | 23° x 17° |
| Optionele 10,5mm-lens | | | ● | ● | ● |
| 180° draaibare, scharnierend gemonteerde lens | | | ● | ● | ● |
| Ruimtelijke resolutie (IFOV) | 2,5 mrad | 2,5 mrad | 2,6 mrad | 1,3 mrad | 1,3 mrad |
| Warmtegevoeligheid (NETD) | ≤ 0,1 °C | ≤ 0,07 °C | ≤ 0,07 °C | ≤ 0,07 °C | ≤ 0,05 °C |
| Temperatuurbereik | -20 tot 100 °C | -20 tot 100 °C | -20 tot 100 °C | -20 tot 100 °C | -20 tot 100 °C |
| Digitaal display | 3,6" LCD | 3,6" LCD | 5" LCD | 5" LCD | 5" LCD |
| Video-uitgang | | | ● | ● | ● |
| Paletkeuzes | 4 | 6 | 8 | 8 | 8 |
| IR-Fusion | ● | ● | ● | ● | ● |
| Volledig radiometrisch | ● | ● | ● | ● | ● |
| Ingesproken tekst | | ● | | | |
| SmartView-software | ● | ● | ● | ● | ● |
| Opslagmedium | >3.000 infraroodbeelden op SD-kaart | >3.000 infraroodbeelden op SD-kaart | >1.000 IR-beelden op Compact Flash-kaart | >1.000 IR-beelden op Compact Flash-kaart | >1.000 IR-beelden op Compact Flash-kaart |

TiR/TiR1

Gebruiksdur batterij: 3 tot 4 uur continubedrijf
Bestand tegen water en stof: IP54
Afmetingen (hxbxd): 162 x 262 x 101 mm
Gewicht: 1,85 kg
Twee jaar garantie

TiR2/TiR3/TiR4

Gebruiksdur batterij: 2 uur continubedrijf
Bestand tegen water en stof: IP54
Afmetingen (hxbxd): 267 x 127 x 152 mm
Gewicht: 1,2 kg
Twee jaar garantie

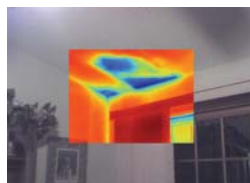
Inbegrepen accessoires

Fluke TiR/TiR1: SmartView-software, SD-kaart van 2 GB, SD-kaartlezer, robuuste draagkoffer, draagtas, draagriem, oplaadbare batterij, AC-lader/netvoedingsadapter, gebruikershandleiding

Fluke TiR2/TiR3/TiR4: SmartView-software, AC-adapter (TiR2 en TiR4), videokabel, Compact Flash-kaart van 512 MB, CF-kaartlezer en USB-kabel, PCMCIA CF-kaartadapter, 2 oplaadbare batterijen, batterijlader, nekriem, stevige draagkoffer, gebruikershandleiding op CD

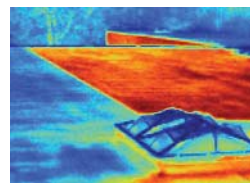
Bestelinformatie

Fluke TiR warmtebeeldcamera
 Fluke TiR1 warmtebeeldcamera
 Fluke TiR2/FT-20 IR FlexCam-warmtebeeldcamera
 Fluke TiR3/FT-20 IR FlexCam-warmtebeeldcamera
 Fluke TiR4/FT-20 IR FlexCam-warmtebeeldcamera



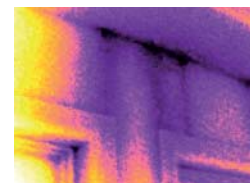
Ontbrekende isolatie:

Vind snel ontbrekende delen en holtes in de isolatie van gebouwen.



Dakconstructies:

Spoor met water verzadigde isolatie in platte dakconstructies op om beschadigde gedeelten van de dakconstructie te lokaliseren.



Opsporen van vocht:

Lokaliseer nauwkeurig vocht achter binnenwanden, in plafonds en onder tapijten.

Recommended Accessories



103232
Anti-glarekap tegen lichtinval (TiR2/3/4)



104543
Batterijlader voor in de auto (TiR2/3/4)



Ti-SBC
Batterijlader (TiR2/3/4)



Ti-SBP
Oplaadbare batterij (TiR2/3/4)



Ti-Car Charger
Batterijlader voor in de auto

Warmtebeeldcamera's van de Ti-serie

FLUKE®

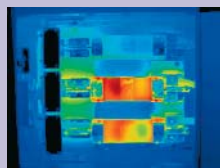
Opsporen en repareren, met hoge snelheid!

Temperatuurveranderingen kunnen wijzen op problemen op veel plaatsen waarmee u dagelijks te maken hebt, zoals:

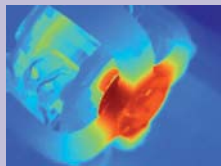
- **Elektriciteitsnetwerken en onderhoud binnen** (schakelinstallaties, panelen, bedieningselementen, zekeringen, transformatoren, contactdozen, verlichting, geleiders, plafonrails, motorregelcentra)
- **Motoren, pompen en mechanische apparaten** (elektromotoren en generatoren, pompen, compressoren, verdampers, lagers, koppelingen, tandwielkasten, pakkingen/afdichtingen, riemen, rollen, onderbrekers)
- **Procestechniek** (tanks en vaten, pijpen, kleppen en potten, reactoren, procesisolatie)
- **HVAC/R** (airconditioning, verwarming, luchtbehandeling, koeling)
- **Elektriciteitsnetwerken buiten - nutsvoorzieningen** (transformatoren, bussen, isolatoren, stroomleidingen, andere geleiders buitenshuis, serviceaansluitingen, onderbrekers, condensatorgroepen)



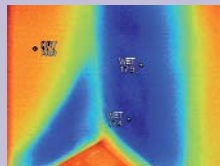
Oververhitting van lagerkap



Onbalans in belasting van driefasenschakelinstallatie



Oververhitte motor



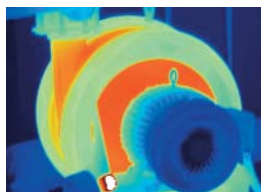
Koude plek in een gebouw

IR-Fusion®-technologie: Infrarode en visuele beelden gecombineerd in één opname

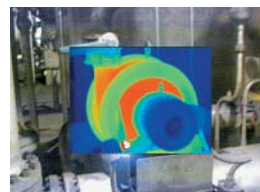
Bekijk dingen op beide manieren - infrarood- en visuele (zichtbaar licht) beelden leveren in combinatie sneller en eenvoudiger kritieke informatie - traditionele infraroodbeelden zijn niet meer genoeg. De IR-Fusion®-technologie, waarvoor patent is aangevraagd en die alleen geleverd wordt door Fluke, maakt tegelijkertijd een digitale foto en een infraroodopname en combineert deze om het giswerk uit IR-beeldanalyse weg te nemen. IR-Fusion-beelden dragen bij tot het identificeren en rapporteren van verdachte of defecte componenten, waardoor er reparaties kunnen worden uitgevoerd en kan worden aangetoond dat het probleem is verholpen.

Meerdere weergavemodi

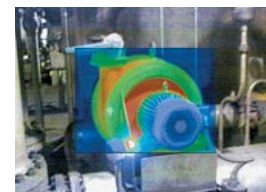
Spoor problemen snel op met verschillende schermmodi - de gebruiker selecteert voor elke situatie de modus die het beste werkt. Hoewel niet alle weergavemodi beschikbaar zijn op elk model, zijn zij allemaal beschikbaar voor weergave en analyse in de meegeleverde gratis SmartView™-software.



Volledig infrarood



Beeld-in-beeld



Alfatransparantie



IR-/visueel alarm



Volledig zichtbaar licht



Productoverzicht industriële toepassingen

| | Ti10 | Ti25 | Ti20 | Ti40FT/Ti45FT | Ti50FT/Ti55FT |
|---|-------------------------|-------------------------|----------------------|-------------------------|-------------------------|
| Type detector | 160 x 120 | 160 x 120 | 128 x 96 | 160 x 120 | 320 x 240 |
| IR-Fusion | ● | ● | | ● | ● |
| Doorsnede van het aftastoppervlak | 23° x 17° | 23° x 17° | 20° x 15° | 23° x 17° | 23° x 17° |
| Optionele lenzen | | | | ● | ● |
| 180° draaibare, scharnierend gemonteerde lens | | | | ● | ● |
| Warmtegevoeligheid | ≤ 0,2 °C | ≤ 0,1 °C | ≤ 0,2 °C | tot minimaal ≤ 0,08 °C | tot minimaal ≤ 0,05 °C |
| Temperatuurbereik | 250 °C | 350 °C | 350 °C | tot maximaal 600 °C* | tot maximaal 600 °C |
| Digitaal display | 3,6" LCD | 3,6" LCD | 3" LCD | 5" LCD | 5" LCD |
| Video-uitgang | | | | ● | ● |
| Paletkeuzes | 4 | 6 | 10 | 8 | 8 |
| Functie voor het creëren van inspectieroutes ten behoeve van voorspellend onderhoud | | | ● | | |
| Ingesproken tekst | | ● | | | |
| Software | SmartView | SmartView | InsideIR | SmartView | SmartView |
| Opslagcapaciteit | >3.000 infraroodbeelden | >3.000 infraroodbeelden | 100 infraroodbeelden | >1.000 infraroodbeelden | >1.000 infraroodbeelden |

*1200 °C optioneel verkrijgbaar

GRATIS dvd over de toepassing van warmtebeeldtechniek

Deze dvd bevat informatie over de principes van de warmtebeeldtechniek en behandelt het gebruik van deze krachtige probleemoplossingstechniek in elektrische, elektro-mechanische en procesbesturings-toepassingen. Vraag uw exemplaar aan bij www.fluke.nl/dvd of www.fluke.eu/dvd.

